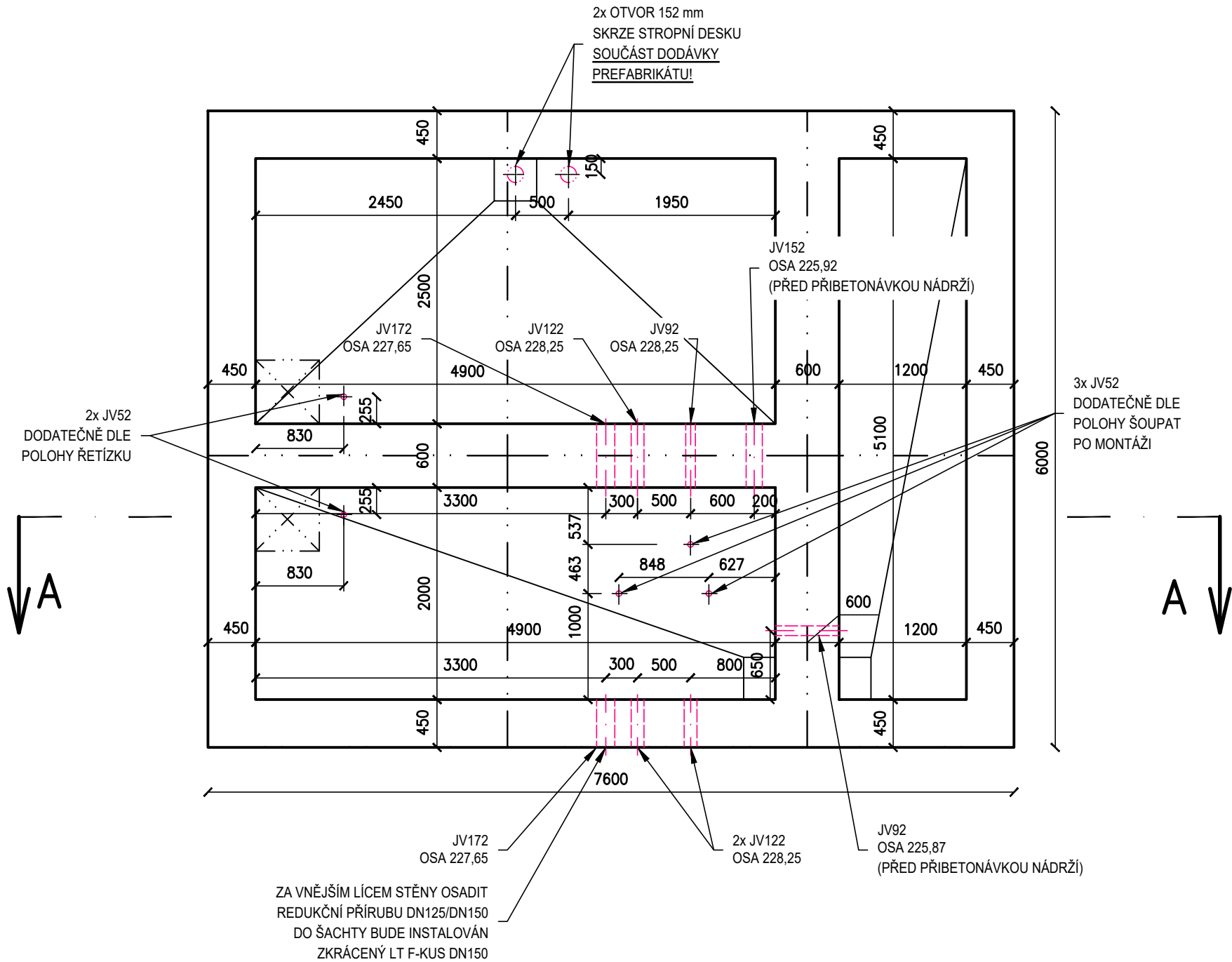
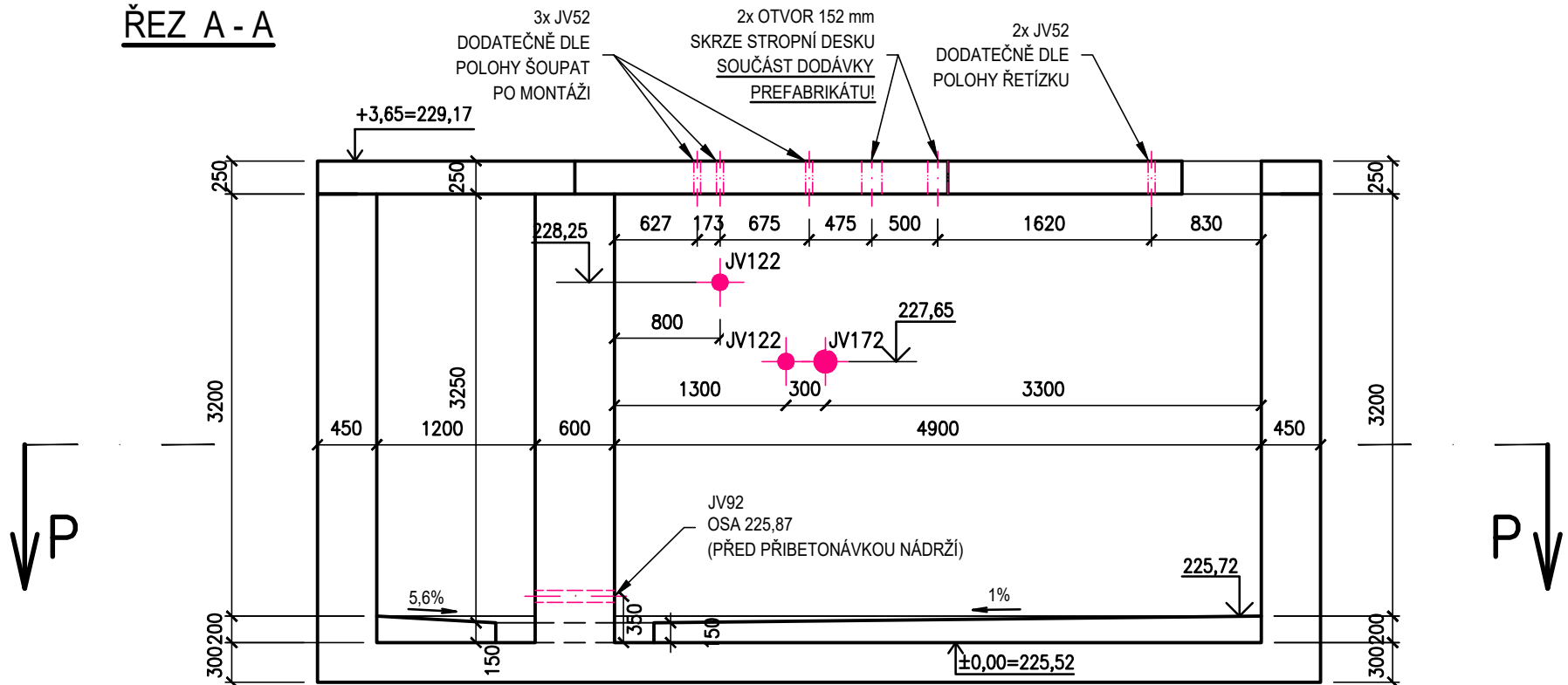


PŮDORYSNÝ ŘEZ P-P



ŘEZ A - A

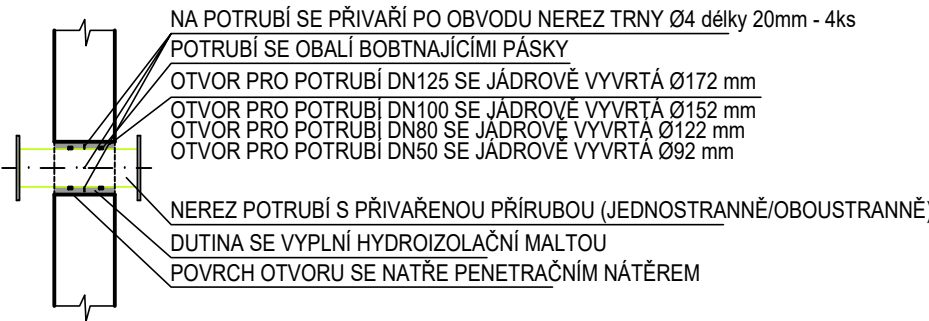


VÝČET JÁDROVÝCH VÝVRTŮ

- JV172, dl. 600 mm - 1 ks
- JV172, dl. 450 mm - 1 ks
- JV152, dl. 300 mm - 1 ks (PŮVODNÍ KONSTRUKCÍ)
- JV122, dl. 600 mm - 1 ks
- JV122, dl. 450 mm - 2 ks
- JV92, dl. 600 mm - 2 ks
- JV52, dl. 250 mm - 5 ks

VODOTĚSNÉ PROSTUPY POTRUBÍ KONSTRUKCÍ

NEREZ POTRUBÍ DN 125, 100, 80, 50



POZNÁMKA

JÁDROVÉ VÝVRTY BUDOU PROVEDENY PO SANAČNÍCH PRACÍCH-PŘIBETONOVÁNÍ
STĚN A DNA NÁDRŽÍ - POKUD NENÍ DOPORUČENO JINAK, OTVORY PRO TRUBNÍ
VEDENÍ V NOVÉ DESCE ZASTROPENÍ BUDOU ZHOTOVENY DODAVATELEM
PREFABRIKÁTU STROPNÍCH ŽB DESEK, OTVORY PRO VEDENÍ ŘETÍZKU A
OVLÁDÁNÍ ŠOUPAT DODATEČNĚ JÁDROVÝM VRTÁNÍM

	VODOHOSPODÁŘSKÉ INŽENÝRSKÉ SLUŽBY a.s.	
	Křížová 47, 150 00 PRAHA 5	
Vypracoval: Ing. L. Kužel	Hlavní inž. projektu: Ing. M. Butor	
Projektant: Ing. L. Kužel	Ved. atelieru: Ing. M. Butor	
SEMČICE - DOSTAVBA KANALIZACE 2. ETAPA A INTENZIFIKACE ČOV D. DOKUMENTACE OBJEKTŮ A TECHNICKÝCH A TECHNOLOGICKÝCH ZAŘÍZENÍ D.19 SO 05 BOURACÍ A DEMONTÁŽNÍ PRÁCE, STAVEBNÍ ÚPRAVY	Datum: květen 2018	
	Stupeň: DÚR/DSP/DPS	
Investor: Vodovody a kanalizace Mladá Boleslav, a.s., Čechova 1151, 293 22 Mladá Boleslav	Formát: 4 A4	
	Zak.číslo: VIS 2/17 - 050	
STÁVAJÍCÍ NÁDRŽE - JÁDROVÉ VÝVRTY A ŘEŠENÍ PROSTUPŮ	Měřítko: 1:50	
	Číslo přílohy: D.19.04	